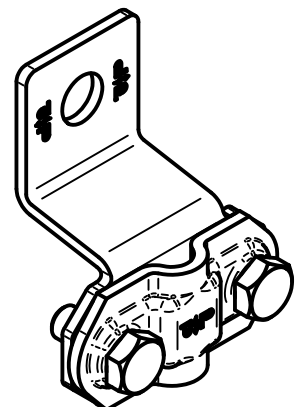
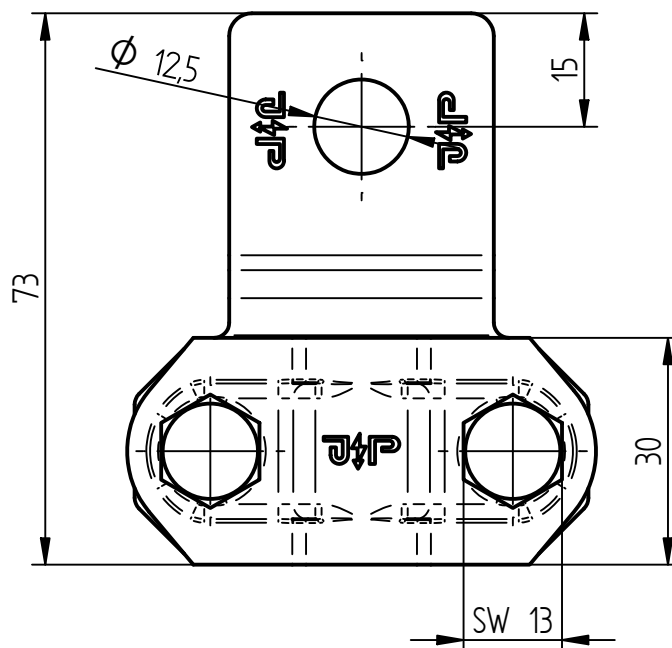
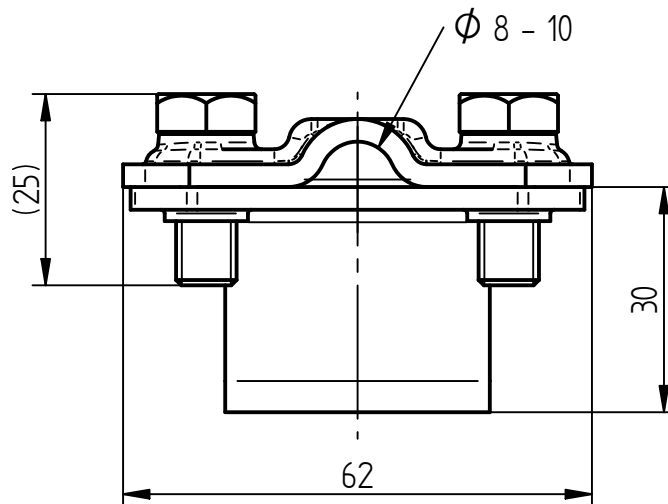


**Art.-Nr.:** 111 740

**Bezeichnung:** Trennklemme mit Anschlusswinkel, St/tZn  
Ø 8-10 mm, Leitungshöhe 30 mm

**Leistungstext:** Trennklemme mit Anschlusswinkel nach DIN EN 62561-1 für Trennstellen.



Werkstoff	St/tZn
Passung	Ø 8-10 mm
Schrauben	[2x] Sechskantschrauben M8, Edelstahl V2A
Höhe Anschlusswinkel	30 mm
Bohrung Anschlusswinkel	Ø 12,5 mm
Kurzschlussstrom (50 Hz), 1 s, ≤ 300 °C	7,4 kA
Gewicht	154 g
Normenbezug	DIN EN 62561-1
Verpackungseinheit	50 Stück